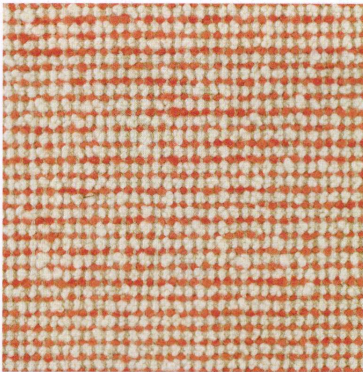




**OR.NAMI, NATURE, DESIGN GABRIELLA FUSILLO** Carta da parati stampata su supporto vinilico o su seta. Disponibile in cinque pattern a *ramage* e *plumage* personalizzabili nei colori e nelle dimensioni. Il rotolo con supporto vinilico è largo cm 68. ● *Wallpaper printed onto a vinyl or silk substrate. Available in five ramage and plumage patterns in personalised colours and sizes. The roll, on a vinyl support, is 68 cm wide.* [ornami.it](http://ornami.it)



**C&C MILANO, CARTAGENA** Tessuto 100% naturale, collezione *Eolie*, in filato di lino e bouclé di lana e cotone. La trama ricca e la texture corposa lo rendono adatto sia per imbottiti a uso intensivo, sia per rivestimenti decorativi. In tre nuance: acquamarina, antracite e, qui, nei toni avorio sabbia e arancione fico d'India. ● *A 100% natural fabric, Eolie collection, in linen yarn and bouclé wool and cotton. The rich weave and full-bodied texture make it suitable for heavily-used upholstery, as well as for decorative coverings. It comes in three shades: aquamarine, anthracite and (here) in ivory sand and prickly pear orange.* [cec-milano.com](http://cec-milano.com)



**ARMANI/CASA, TURANDOT** Carta da parati in seta e lurex, collezione *Precious Fibers 3*, ispirata alle scenografie delle opere teatrali. L'effetto a rilievo del motivo shagreen - simbolo di raffinatezza secondo l'estetica orientale e rimando allo stile della *maison* - è ottenuto grazie alla serigrafia eseguita direttamente sulle fibre di seta con inchiostri espandenti in 3D. Arredi della collezione Armani/Casa. ● *Silk and lurex wallpaper, Precious Fibers 3 collection, inspired by theatre stage sets. The relief effect of the shagreen motif - a symbol of sophistication in eastern culture and a reference to the style of the fashion house - is obtained by a screen-printing process straight onto the silk fibres with 3D expanding inks. Furnishings from the Armani/Casa collection.* [armani.com](http://armani.com)